

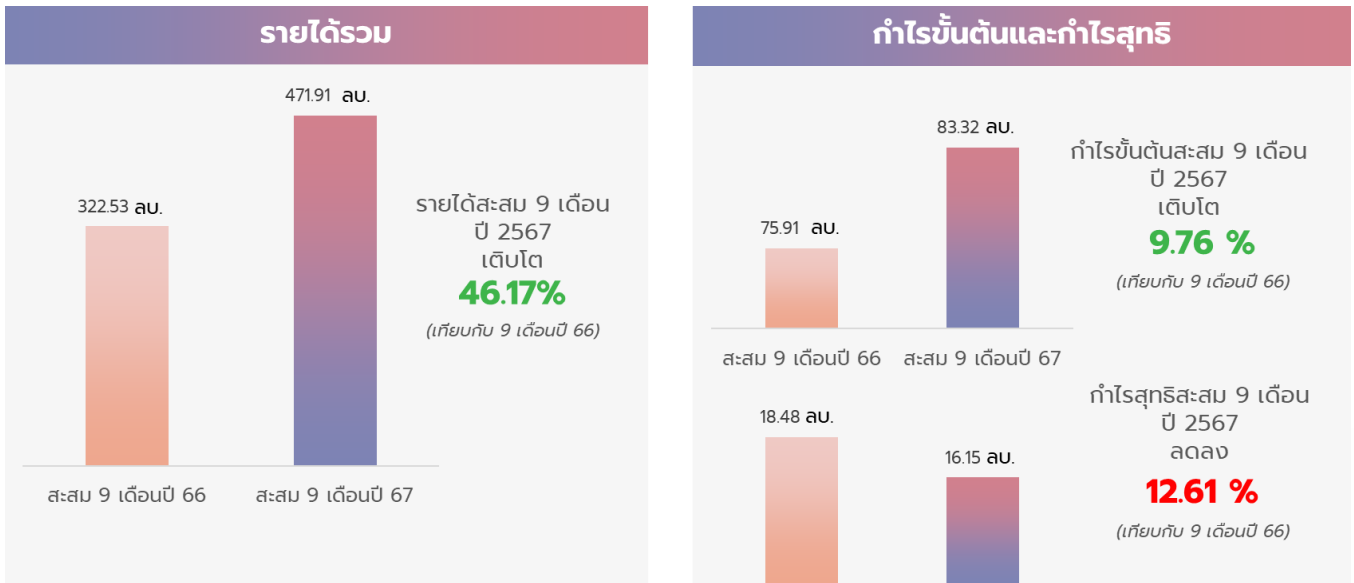


# การวิเคราะห์และคำอธิบายของฝ่ายจัดการ MD&A สำหรับไตรมาสที่ 3 ปี 2567

บริษัท มาร์เก็ต คอนเน็กชั่นส์ เอเชีย จำกัด (มหาชน)

## การวิเคราะห์และคำอธิบายของฝ่ายจัดการ ( MD&A )

### ภาพรวมผลการดำเนินงานที่ผ่านมา



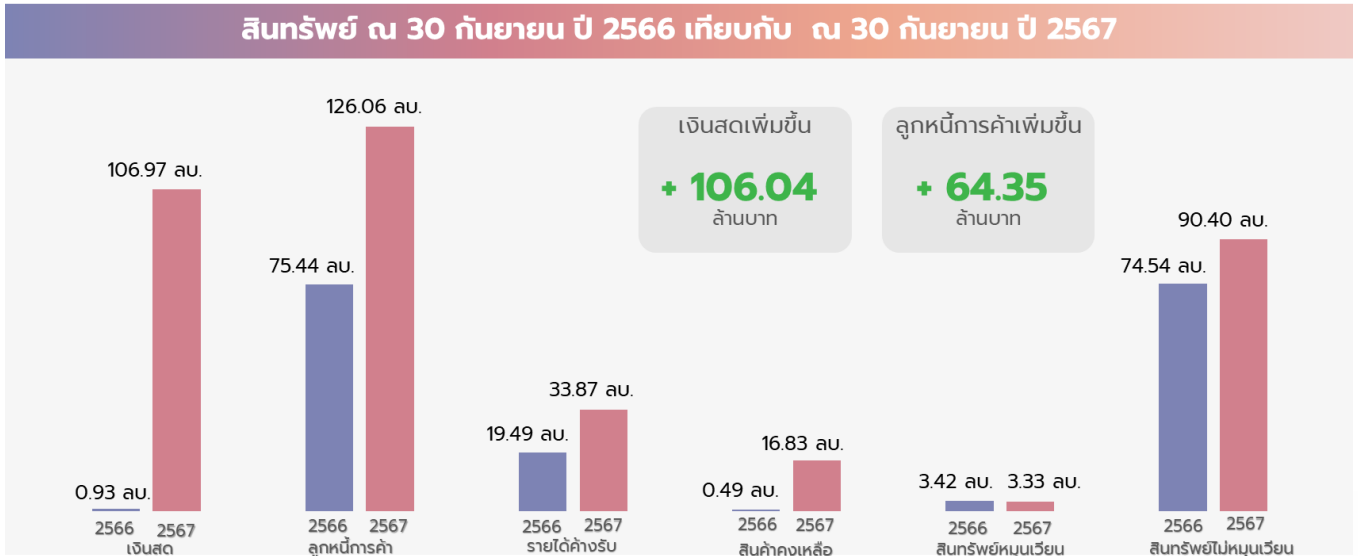
ภาพรวมผลการดำเนินงานสะสม 9 เดือน ปี 2567 บริษัทฯ มีรายได้รวม 471.91 ล้านบาท รายได้เติบโตขึ้น 46.17 % มีกำไรขั้นต้น 83.32 ล้านบาทเพิ่มขึ้น 7.41 ล้านบาท หรือร้อยละ 9.76 อัตรากำไรขั้นต้น 17.69 % เนื่องจากมีรายได้เพิ่มขึ้นและการบริหารต้นทุน อัตรากำไรสุทธิ 3.43 % กำไรสุทธิลดลงเนื่องจากบริษัท ฯ มีการลงทุนในธุรกิจผู้จัดจำหน่ายสินค้าและการเพิ่มขนาดของบริการ Outsourcing, มีต้นทุนขายและบริการ เท่ากับ 387.61 ล้านบาท เพิ่มขึ้นร้อยละ 57.48 ตามอัตราส่วนของรายได้ที่เพิ่มขึ้น,มีค่าใช้จ่ายขายและบริหาร เท่ากับ 64.26 ล้านบาท เพิ่มขึ้นร้อยละ 22.61 SG&A คิดเป็น 13.65 % โดยมีค่าใช้จ่ายขายเท่ากับ 26.26 เพิ่มขึ้นร้อยละ 39.83 สาเหตุมาจากการเพิ่มจำนวนพนักงานขายและค่าใช้จ่ายในการส่งเสริมการขาย และค่าใช้จ่ายบริหาร เท่ากับ 38.00 ล้านบาท เพิ่มขึ้นร้อยละ 12.99 เนื่องจากการลงทุนในคลังสินค้าและการพัฒนาระบบเพื่อรองรับการขยายตัวของธุรกิจผู้จัดจำหน่ายสินค้า ทั้งนี้ทางผู้บริหารคาดการณ์ว่าค่าใช้จ่ายขายและบริหารจะลดลงไม่เกิน 10 เปอร์เซ็นต์ภายในระยะเวลา 2 ปี

### ภาพรวมผลการดำเนินงานที่ผ่านมาของแต่ละกลุ่มธุรกิจ

ประเภทบริการ	ไตรมาส 9 เดือนปี 2566	GMP	ไตรมาส 9 เดือนปี 2567	GMP	การเปลี่ยนแปลง	
	ล้านบาท	ร้อยละ	ล้านบาท	ร้อยละ	ล้านบาท	ร้อยละ
บริการจัดกิจกรรมทางการตลาดและดิจิทัล	116.51	25.51	119.90	20.16	3.39	2.91
บริการบรรจุและจัดส่งสินค้า	11.84	34.42	8.84	34.60	-3.00	-25.34
บริการพนักงานแนะนำสินค้า	90.88	27.02	116.93	20.00	26.05	28.66
บริการจัดเรียงสินค้า	97.34	17.47	184.47	14.80	87.13	89.51
ผู้จัดจำหน่ายสินค้า	5.48	10.17	40.80	13.22	35.32	644.53

บริษัท ฯ มีรายได้สะสม 9 เดือน ปี 2567 รายได้จากบริการจัดกิจกรรมทางการตลาดและดิจิทัล เท่ากับ 119.90 ล้านบาท เติบโตขึ้นร้อยละ 2.91 จากการเติบโตในกลุ่มบริการ Outsourcing Coordinate และลดลงในกลุ่มบริการ Campaign, รายได้จากบริการบรรจุภัณฑ์และจัดส่งสินค้า เท่ากับ 8.84 ล้านบาท ลดลงร้อยละ 25.34, รายได้จากบริการพนักงานแนะนำสินค้า เท่ากับ 116.93 ล้านบาท เติบโตขึ้นร้อยละ 28.66 จากการเติบโตในกลุ่มบริการ Outsourcing PG, รายได้จากบริการจัดเรียงสินค้า เท่ากับ 184.47 ล้านบาท เติบโตขึ้นร้อยละ 89.51 เนื่องจากบริษัท ฯ มีการขยายขอบเขตพื้นที่การให้บริการเพิ่มขึ้นและการเติบโตในกลุ่มบริการ Outsourcing Merchandiser, รายได้จากเป็นผู้จัดจำหน่ายสินค้า เท่ากับ 40.80 ล้านบาท เติบโตขึ้นร้อยละ 644.53 เนื่องจากบริษัทฯ ได้รับการแต่งตั้งให้เป็นตัวแทนผู้จัดจำหน่ายทั่วประเทศในช่องทาง Traditional Trade ตั้งแต่วันที่ 1 สิงหาคม 2567 จึงทำให้รายได้เติบโตขึ้น

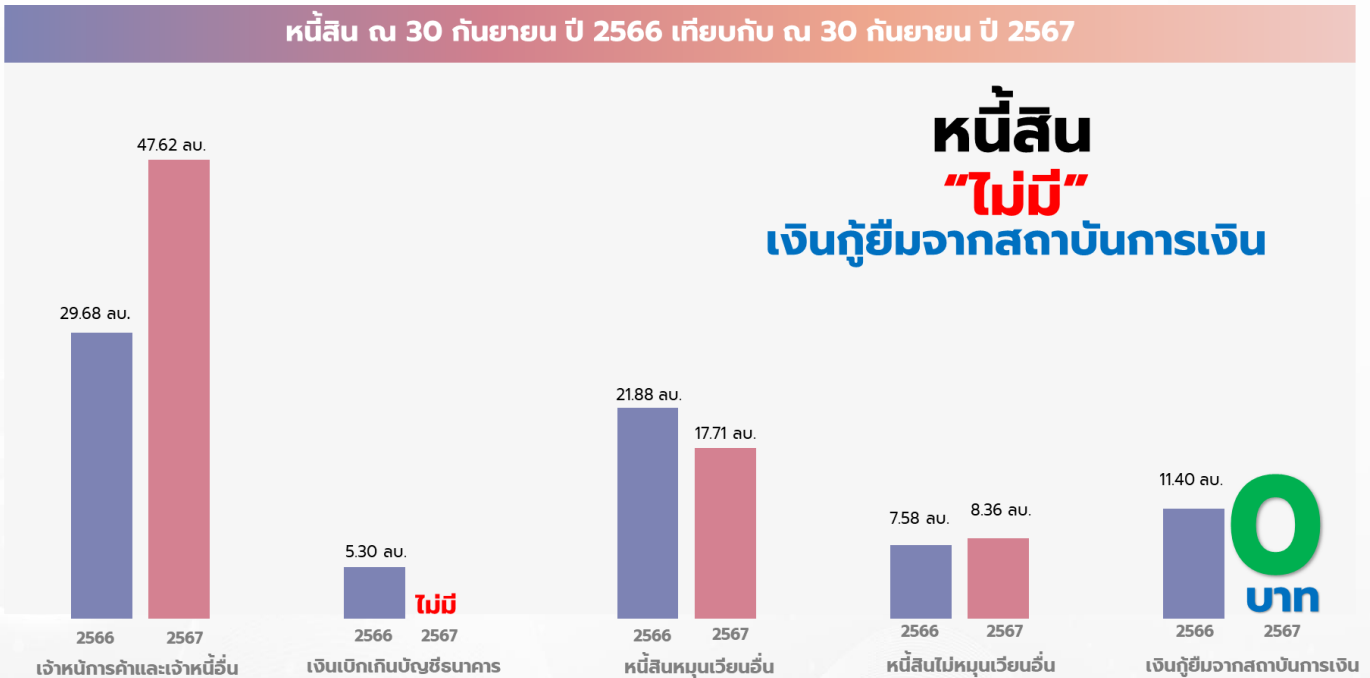
## จุดเด่นทางการเงิน



ณ วันที่ 30 กันยายน 2567 บริษัทฯ มีเงินสดเพิ่มขึ้น 106.04 ล้านบาท มีลูกหนี้คงเหลือ 159.94 ล้านบาทโดยแบ่งเป็นลูกหนี้การค้า 126.06 ล้านบาท รายได้ค้างรับ 33.87 ล้านบาท เพิ่มขึ้น 64.35 ล้านบาท หรือเพิ่มขึ้นร้อยละ 67.33 มีสินค้าคงเหลือเพิ่มมากขึ้น เนื่องจากบริษัทฯ ได้เป็นตัวแทนจำหน่ายสินค้าทั่วประเทศในช่องทาง Traditional Trade ทำให้จำเป็นต้องสต็อกสินค้าเพิ่มขึ้นเพื่อรองรับการกระจายสินค้าให้ทั่วถึงและรวดเร็วทันเวลา

## หนี้สิน

บริษัทฯ มีหนี้สินรวม 2567 เท่ากับ 73.68 ล้านบาท โดยหนี้สินระยะยาวลดลง เนื่องจากบริษัทไม่มีภาระเงินกู้ยืมจากสถาบันการเงิน



## ส่วนของผู้ถือหุ้น

บริษัทฯ มีส่วนของผู้ถือหุ้นในปี 2567 เท่ากับ 303.67 ล้านบาท มีส่วนของผู้ถือหุ้นในปี 2566 เท่ากับ 99.73 ล้านบาท และมีอัตราส่วนหนี้สินต่อส่วนของผู้ถือหุ้นอยู่ที่ 0.24 เท่า ลดลงจากปีก่อนที่มีอัตราส่วนหนี้สินต่อส่วนของผู้ถือหุ้นอยู่ที่ 0.76 เท่า



**Environmental, Social, Governance: ESG**

บริษัท ฯ ให้ความสำคัญต่อการพัฒนาสังคมและภายใต้นโยบายการกำกับดูแลกิจการที่ดี และนโยบายการจัดการด้านความยั่งยืน ที่ผ่านมามีบริษัท ฯ ได้ดำเนินการช่วยเหลือสังคมและมีเป้าหมายในการดำเนินธุรกิจให้เป็น "Net Zero" ภายใต้บรรษัทภิบาลของบริษัท

"E" Environmental (สิ่งแวดล้อม) หมวดพลังงานทดแทน					
Solar Rooftop					
แผงโซลาร์เซลล์ (แผง)	รายละเอียด		ระยะเวลาคืนทุน (ปี)	ดำเนินการแล้ว เสร็จ	ลดค่าใช้จ่าย (บาท/ปี)
	กำลังการผลิต (kw)	ค่าใช้จ่าย			
110	69.30	1,870,000.00	5	9 กรกฎาคม 2567	360,000.00



**Net Zero**



**การจัดการขยะตามหลัก 3Rs**



**Reduce**

- ลดการใช้ (คิดก่อนใช้) ควบคุมปริมาณการใช้ให้อยู่ในสัดส่วนที่เหมาะสม โดยลดการใช้ การบริโภคทรัพยากรที่ไม่จำเป็นลง

จุดที่ 1 : หน้าอาคาร

จุดที่ 2 : หน้าห้องรับรอง  
ชั่วคราว

จุดที่ 3 : หน้าห้อง  
Operation

จุดที่ 4 : ชั้น 3,  
บริเวณตู้กดน้ำดื่ม

**Reuse**

- นำกลับมาใช้ซ้ำ (ใช้แล้วใช้อีก) การใช้ซ้ำ เป็นการใช้ทรัพยากรให้คุ้มค่าที่สุด

กิจกรรมที่ 1 : ทำหมอนหลอดเพื่อผู้ป่วยติดเตียง

**Recycle**

- นำกลับมาใช้ใหม่ คัดแยกขยะมูลฝอยแต่ละประเภท ที่สามารถนำกลับมาใช้ใหม่หมุนเวียน

กิจกรรมที่ 2 : จากฝาขวดสุ่มี่ แว่นเสื้อ

กิจกรรมที่ 3 : ขวดน้ำพลาสติกมีคุณค่า พัฒนาสู่อุปกรณ์และสิ่งแวดล้อม

**"S" Social (สังคม)**

**หมวดการเคารพต่อสิทธิมนุษยชน**

การจ้างคนพิการ (คน)	คาดการณ์สิ้นปี 2567	ลดค่าใช้จ่าย (บาท/ปี)
Q3/2567	10	1,204,500.00
4		

**"G" Governance (บรรษัทภิบาล)**

บรรษัทภิบาลความโปร่งใสในการดำเนินธุรกิจ คณะกรรมการบริษัทได้ตระหนักและให้ความสำคัญของการกำกับดูแลกิจการที่ดี เพื่อส่งเสริมการดำเนินงานของบริษัทให้มีประสิทธิภาพและเติบโตอย่างยั่งยืน โดยครอบคลุมหลักปฏิบัติ 8 ประการ คือ บทบาทและความรับผิดชอบของคณะกรรมการ วัตถุประสงค์และเป้าหมายของบริษัท เสริมสร้างคณะกรรมการที่มีประสิทธิภาพ สรรหาและพัฒนาผู้บริหารระดับสูงและการบริหารบุคลากร ส่งเสริมนวัตกรรมและการประกอบธุรกิจอย่างมีความรับผิดชอบ ดูแลให้มีระบบการบริหารความเสี่ยงและการควบคุมภายในที่เหมาะสม รักษาความน่าเชื่อถือทางการเงินและการเปิดเผยข้อมูล และสนับสนุนการมีส่วนร่วมและการสื่อสารกับผู้ถือหุ้น โดยทุกขั้นตอนการดำเนินงานโปร่งใส ยุติธรรมและสามารถตรวจสอบได้

